

EURODECISION
ALGORITHMS FOR BUSINESS

La boutique du coiffeur automatise la planification nominative de petites équipes en points de vente

avec les mathématiques décisionnelles

20 mars 2023



La Boutique
du Coiffeur

SOMMAIRE

1. PRÉSENTATION EURODECISION
2. PRÉSENTATION LA BOUTIQUE DU COIFFEUR
3. CONTEXTE ET OBJECTIFS DU PROJET
4. PROBLÉMATIQUE MÉTIER
5. SOLUTION PROPOSÉE
6. RÉSULTATS ET RETOURS DU CLIENT

EURODECISION

Quelques chiffres



1987
Création
EURODECISION

$\sqrt{55^2}$
mathématiciens

Avec une double
expertise
métier et intelligence
artificielle



**Planification
des Ressources
Humaines**



Plus de 800
projets
réalisés



200 clients dans
25 Pays



**Pricing & Revenue
Management**



**Optimisation de la
Supply Chain et de
la production**



NOS RÉFÉRENCES EN OPTIMISATION DES RESSOURCES HUMAINES

Aérien & Aéroportuaire



Transport public



Transport ferroviaire



Distribution



Industrie & Services



Santé



SOMMAIRE

1. PRÉSENTATION EURODECISION
2. PRÉSENTATION LA BOUTIQUE DU COIFFEUR
3. CONTEXTE ET OBJECTIFS DU PROJET
4. PROBLÉMATIQUE
5. SOLUTION PROPOSÉE
6. RÉSULTATS ET RETOURS DU CLIENT

La Boutique du Coiffeur

LE LEADER DE LA VENTE DE PRODUITS PROFESSIONNELS DE COIFFURE ET D'ESTHETIQUE

 Pour les professionnels et les particuliers 



laboutiqueducoiffeur.com

La Boutique du Coiffeur

HISTORIQUE

1975 :

Acquisition par le PDG d'une société spécialisée dans la distribution aux salons de coiffure

1995 :

Développement de la vente au grand public et ouverture d'un second point de vente à Metz

2007 :

Le 20ème magasin vient étoffer l'implantation dans le grand Nord-Est. Ouverture également de 1 boutique en Suisse, 1 boutique au Luxembourg

2010 :

Centrale Logistique et 31 magasins ouverts

Mai 2011 :

Ouverture d'Amiens
1er Magasin en Centre Commercial

Nov 2011 :

Ouverture de notre site internet marchand et de nouveaux magasins

2018 : Extension centrale logistique + 6000m2

2022: Ouverture 2 Sites marchand Luxembourg & Suisse

2022 :
185 Magasins Ouverts



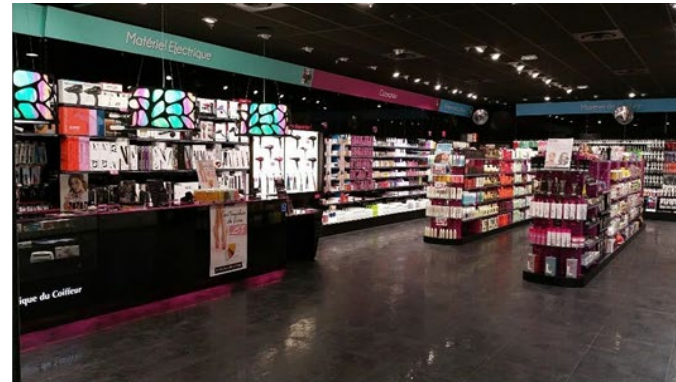
La Boutique du Coiffeur



Luxembourg, Grand rue

2 Types d'implantation Magasin

**Magasins Centre
ville
Nos magasins
historiques
33 Magasins**



Marseille

**Magasins Centres
Commerciaux
Notre
développement
actuel
129 Magasins**



La Boutique du Coiffeur

Aujourd'hui

164 magasin France

13 magasins Suisse

8 magasins Luxembourg

3 sites B to B

1 site B to C

- ✓ 1 550 Salariés
- ✓ 1 365 collaborateurs planifiés en magasin
 - 850 CDI
 - 515 CDD
- ✓ Gestion des plannings centralisée au siège
+ de 8 500 plannings / an
- ✓ Modulation du temps de travail par accord
d'Entreprise



SOMMAIRE

1. PRÉSENTATION EURODECISION
2. PRÉSENTATION LA BOUTIQUE DU COIFFEUR
3. CONTEXTE ET OBJECTIFS DU PROJET
4. PROBLÉMATIQUE
5. SOLUTION PROPOSÉE
6. RÉSULTATS ET RETOURS DU CLIENT

CONTEXTE

Des magasins

- ▶ de taille variable de deux à huit employés (un responsable de magasin et des conseillers de vente).
- ▶ Avec des amplitudes et des jours d'ouverture différents

Un rythme de croissance élevé avec l'ouverture d'environ 20 magasins et le recrutement de 100 personnes par an.

Une équipe de cinq planificateurs centralisée qui effectue la planification des employés des magasins sur deux périodes de 5 et 7 mois à l'aide d'un ERP développé en interne (« Happy Manager »).

- ▶ Une charge en constante augmentation.

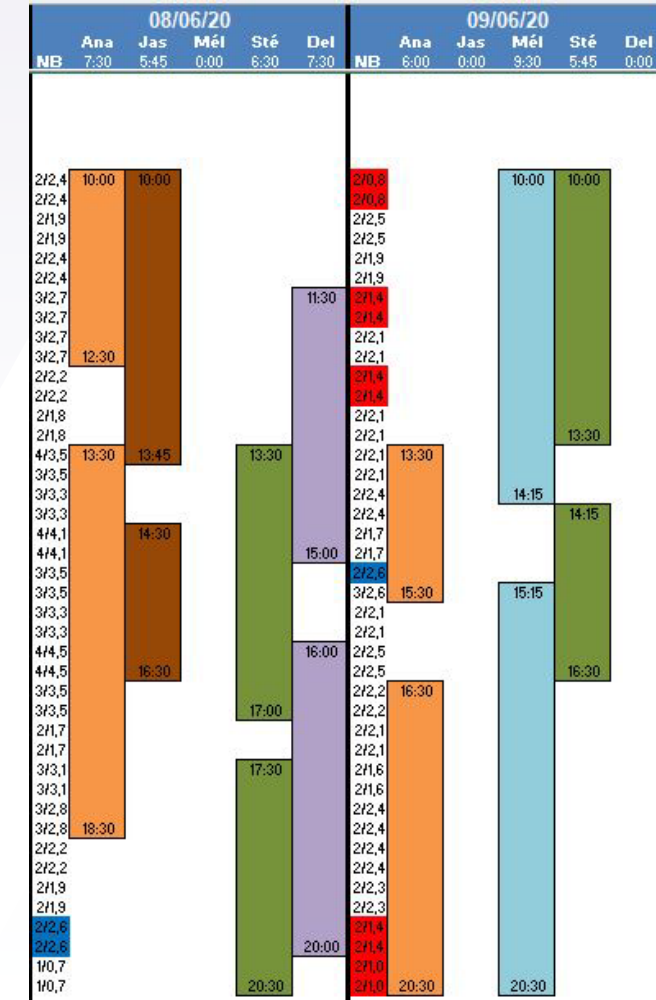
OBJECTIFS DU PROJET

Volonté de faciliter la tâche des planificateurs en intégrant un moteur d'optimisation dans « Happy Manager ».

→ Développement d'un moteur d'optimisation qui construit automatiquement les plannings nominatifs des employés (EURODECISION)

→ Développement d'interfaces dédiées pour le moteur dans l'ERP (La Boutique du Coiffeur)

Extrait d'un planning nominatif



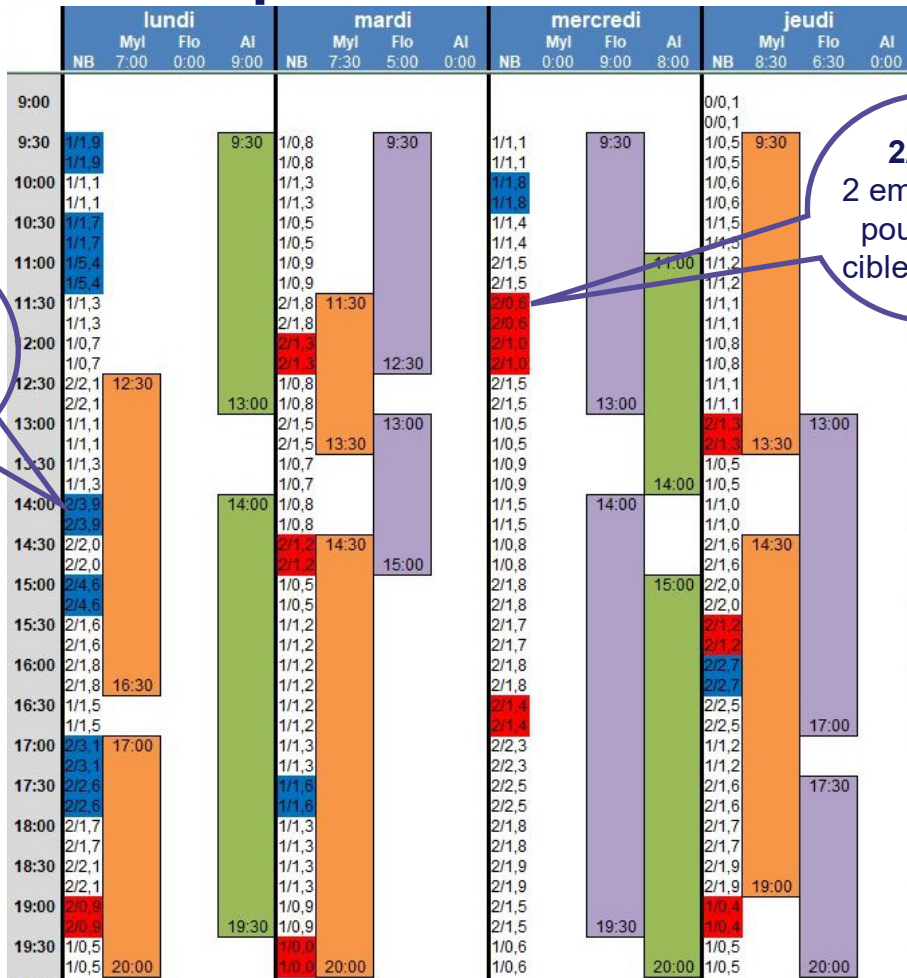
SOMMAIRE

1. PRÉSENTATION EURODECISION
2. PRÉSENTATION LA BOUTIQUE DU COIFFEUR
3. CONTEXTE ET OBJECTIFS DU PROJET
4. PROBLÉMATIQUE
5. SOLUTION PROPOSÉE
6. RÉSULTATS ET RETOURS DU CLIENT

PROBLÉMATIQUE

Le planning modèle

Exemple



Un (ou des) planning(s) modèle(s) par période de modulation (2 périodes par an) qui prend en entrée

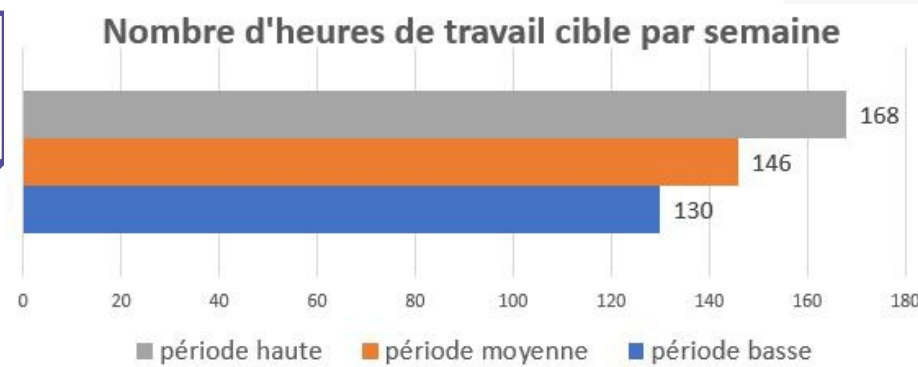
- ▶ Le nombre d'heures à planifier pour chaque employé (35h pour un temps plein)
- ▶ Le nombre d'employés cible par quart d'heure
- ▶ Toutes les règles RH

PROBLÉMATIQUE

Pourquoi un planning modèle ?

Une charge de travail variable selon les périodes de l'année

Exemple pour un magasin de taille moyenne (5 employés)



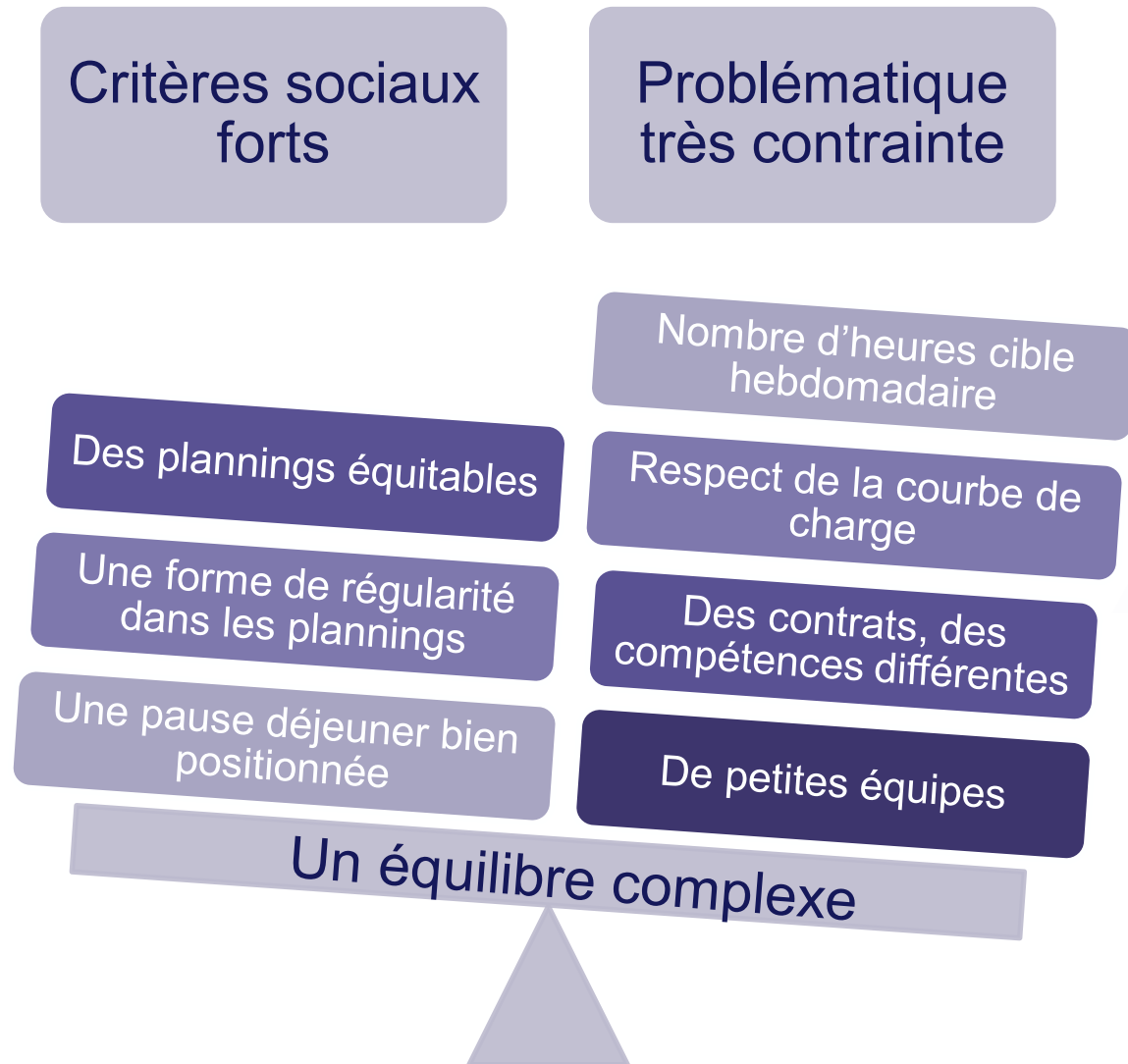
30% d'écart entre la période haute et la période basse

Un temps de travail annualisé : entre 4h et 9h45 par jour

**Des plannings potentiellement très différents d'une semaine sur l'autre
→ introduction du planning modèle qui va servir de base à la construction des plannings nominatifs**

PROBLÉMATIQUE

Le planning nominatif



Le planning modèle est ensuite déroulé pour chaque semaine de la période et chaque salarié

Des plannings nominatifs

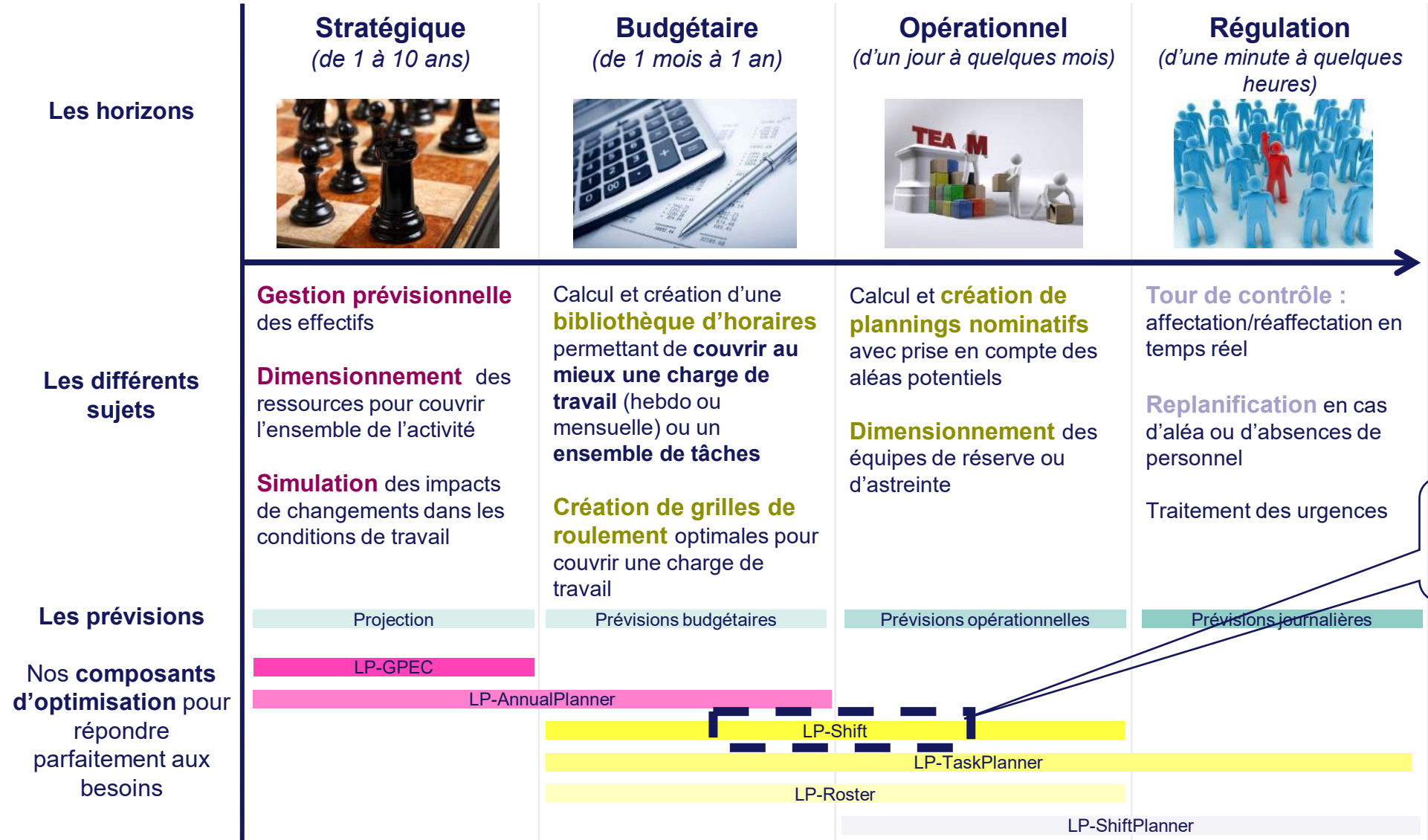
- ▶ qui respectent la réglementation du travail
- ▶ qui s'ajustent à une charge de travail qui **fluctue**
- ▶ Avec une forme de **régularité**
- ▶ qui ne génèrent pas d'**heures supplémentaires**

SOMMAIRE

1. PRÉSENTATION EURODECISION
2. PRÉSENTATION LA BOUTIQUE DU COIFFEUR
3. CONTEXTE ET OBJECTIFS DU PROJET
4. PROBLÉMATIQUE
5. SOLUTION PROPOSÉE
6. RÉSULTATS ET RETOURS DU CLIENT

SOLUTION PROPOSÉE

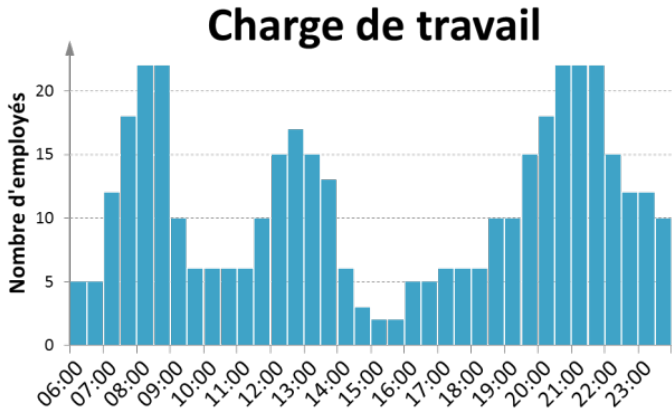
Utilisation de notre composant LP-Shift enrichi



Projet LBC

SOLUTION PROPOSÉE

Le composant LP-Shift (1/2)



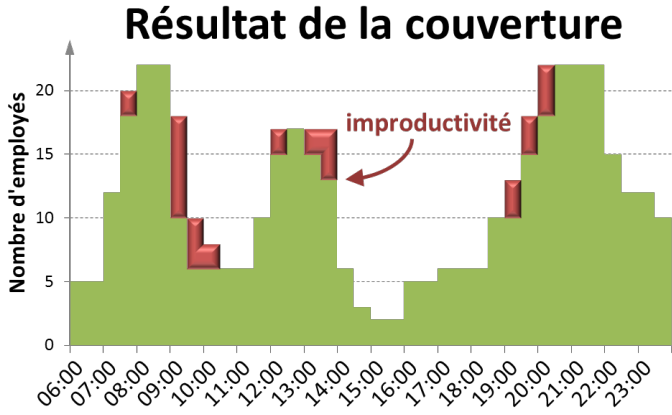
Effectifs



Réglementation sociale
Contraintes d'entreprise



LP-Shift



Productivité

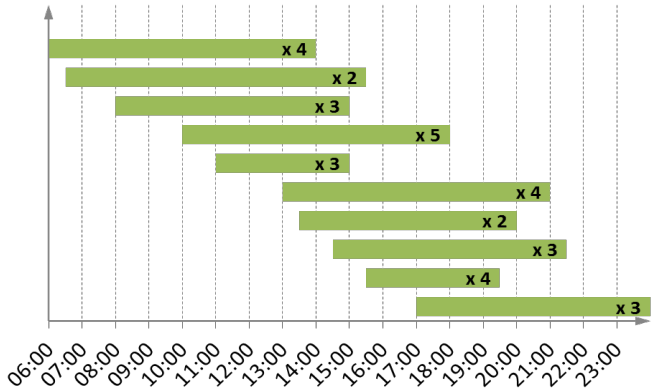


Dimensionnement



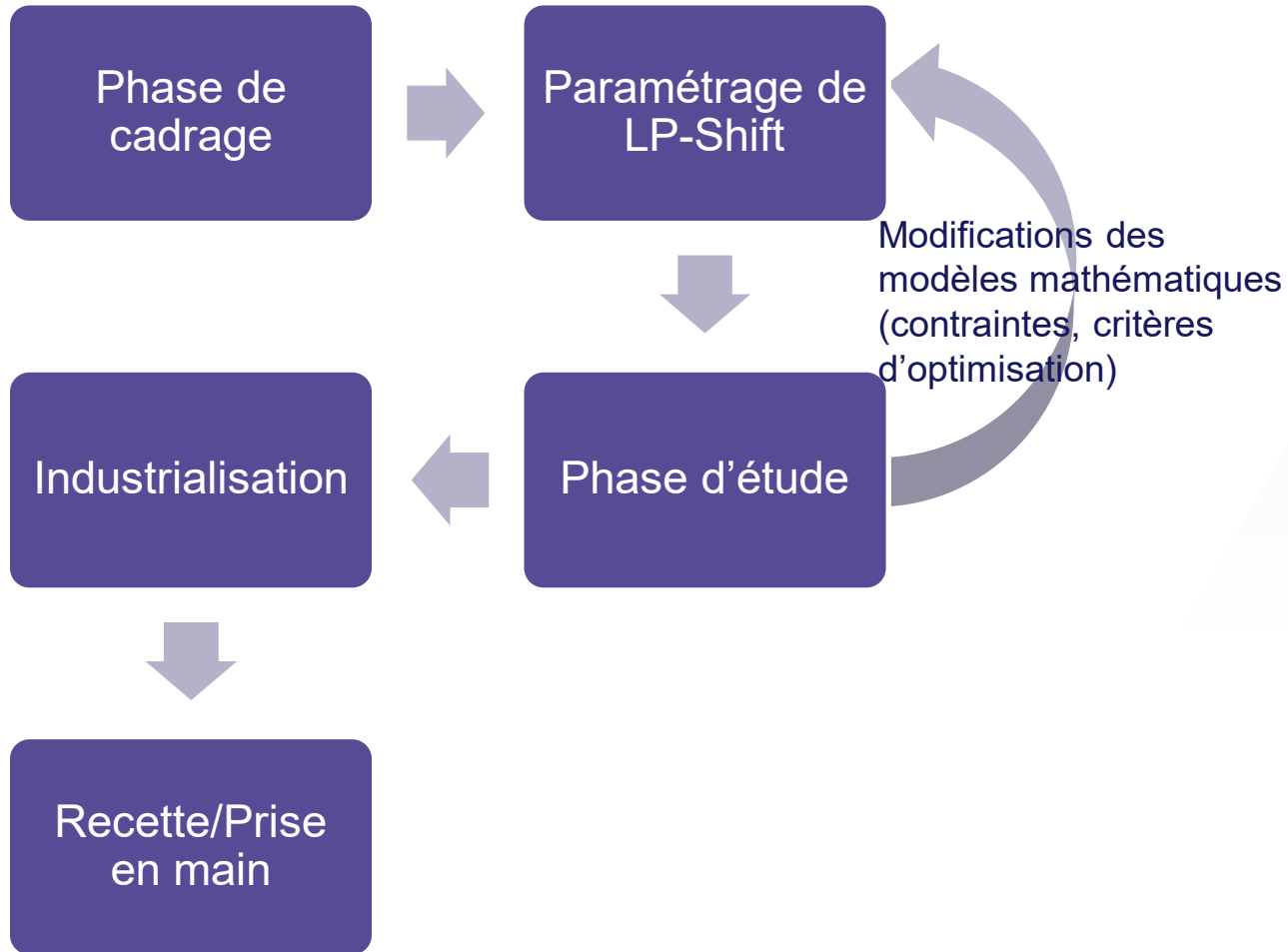
Simulations

Journées de travail



SOLUTION PROPOSÉE

Les étapes du projet



Phase de cadrage

- ▶ Comprendre le processus métier
- ▶ Décrire les règles de planification et les critères d'optimisation

Phase d'étude

- ▶ Lancement de simulations sur des données réelles pour valider les plannings fournis par le moteur d'optimisation

Industrialisation

- ▶ Intégration du moteur à l'outil maison du client « Happy Manager »

SOMMAIRE

1. PRÉSENTATION EURODECISION
2. PRÉSENTATION LA BOUTIQUE DU COIFFEUR
3. CONTEXTE ET OBJECTIFS DU PROJET
4. PROBLÉMATIQUE
5. SOLUTION PROPOSÉE
6. RÉSULTATS ET RETOURS DU CLIENT

La Boutique du Coiffeur

SIRH Happy Manager

- ➔ Développé en interne par le comité de pilotage interne + Eurodécision
- ➔ Langage WINDEV et TRANSACT SQL
- ➔ Sur mesure, s'adapte à notre activité commerciale
- ➔ Entièrement paramétrable
- ➔ Evolutif
- ➔ Processus automatisé de l'optimisation des plannings
- ➔ Partenaire de la croissance de l'entreprise



La Boutique du Coiffeur

Avantages Pour l'entreprise

- ➔ Intégration complète dans notre Outil de gestion des Plannings de nos indicateurs commerciaux spécifiques par magasin et des enregistrements de la durée du travail
- ➔ Intégrations de 6 critères d'optimisation et 105 paramètres
- ➔ Des plannings 100% justes / législation sociale grâce aux alertes
- ➔ Rapidité d'exécution des plannings prévisionnels
- ➔ Optimisation du rendement horaire en magasin



La Boutique du Coiffeur

Avantages sociaux

- ➔ **Amélioration du Climat social :**
 - ➔ Répétition du planning contractuel et Journée de repos
 - ➔ Visualisations à long terme de l'organisation du travail
 - ➔ Équité des contraintes horaires (nombre de fermetures)
- ➔ Ecoute des collaborateurs : individualisation des paramètres individuels
- ➔ Un service RH plus disponible



Des questions ?